



European Technology Platform  
**Food for Life**



<http://etp.ciaa.eu>

# The Basis of ETP Food for Life

- The agro-food sector is the **largest manufacturing sector** in Europe with a turnover of 836b € and a positive trade balance of 5.2b € (2005), but its share of food & drink exports in the world is reducing!

→ need for more **“Added value”**

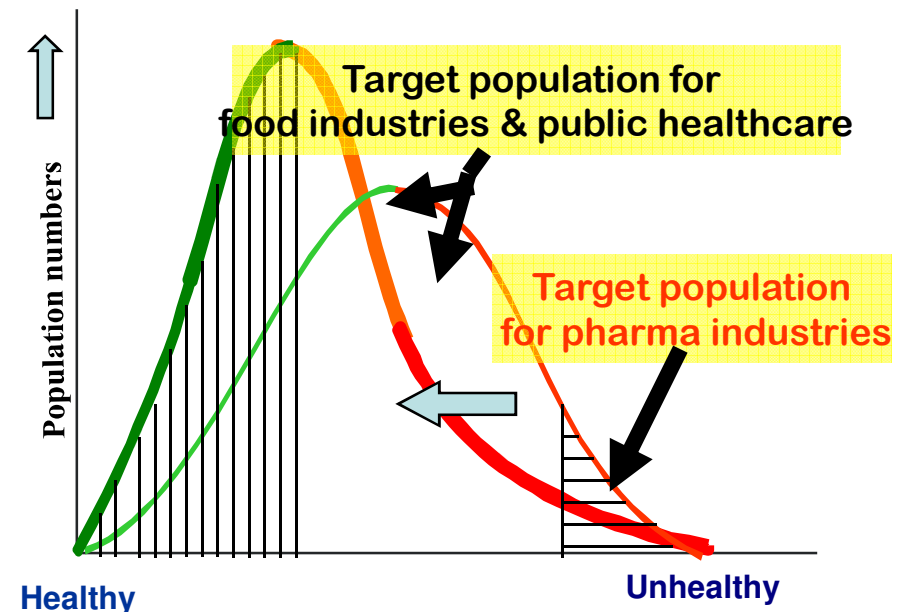
- The ageing population and
- changes in lifestyle and dietary patterns have increased the incidence of chronic non-communicable diseases

→ need for **“Food & health / Add life to years”**

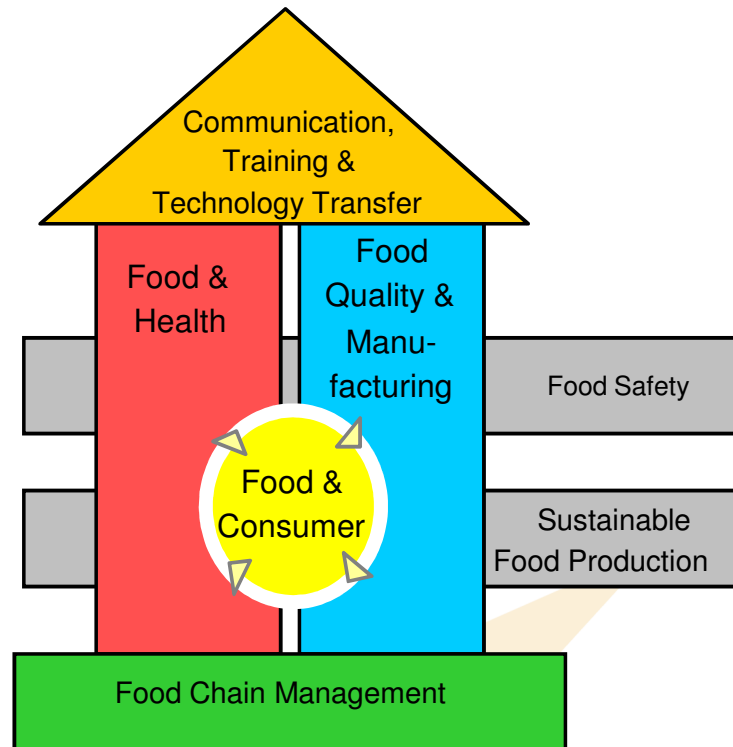
- Consumer concerns over food safety and environmental issues

→ need for **“Food you can trust”** and **“Sustainable food production”**

## A vision for improving population health



# Key Challenges of the Strategic Research Agenda

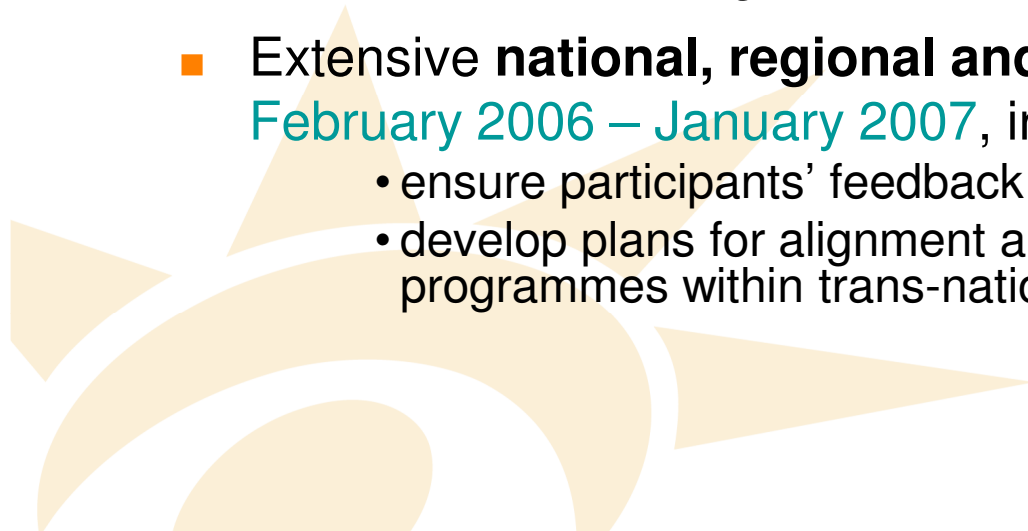


1. Ensuring that the healthy choice is *the easy choice* for consumers,
  2. Delivering a healthier diet,
  3. Delivering quality food products,
  4. Assuring safe foods that consumers can trust,
  5. Achieving sustainable food production,
  6. Managing the food chain,
- Optimising communication, training and technology transfer.



# History of ETP Food for Life (1)

- First ideas for an agri-food ETP discussed, **October 2004**,  
**consultations**
- ETP Food for Life launched **July 2005** on basis of Vision Paper
- Board, Operational Committee and **Working Groups** formed with good representation of all stakeholders across Europe, **December 2005**,
- Stakeholders' Strategic Research Agenda, **February 2006**
- Extensive **national, regional and web consultations** held, **February 2006 – January 2007**, in order to:
  - ensure participants' feedback on the SSRA,
  - develop plans for alignment and integration of national research programmes within trans-national or European programmes





## History of ETP Food for Life - 2

- Strategic Research Agenda published, [September 2007](#),
- Implementation Plan draft, [September 2007](#)  
**consultation**
- Development of 30 **National Food Platforms** and networking these for added-value; Meetings of this network in Rome and Brussels, [April 2007](#) and [September 2007](#), respectively.
- **Workshop on Public/Private Partnerships**, [January 2007](#).
- Creation of SME Task Force, [April 2007](#).

<http://etp.ciaa.eu>



# The way ahead

**Implementation Plan** (target: **Spring 2008**), which will include:

- formation of **ERA-Nets** on
  - Food, Health, Well-being and Longevity
  - Sustainable Food Production/Food Chain Management.
- working with **SAFEFoodERA-Net** to develop a follow-up activity encouraging consumer trust in the safety of food.
- development of **Lead Market Initiatives** (including pre- and probiotics).
- stimulation of **public-private partnerships** and specific **Eureka themes**
- **Identification of other funding opportunities** (COST, European Institute of Technology, European Investment Bank, Venture Capital, Structural Funds).
- **Food/Pharma Workshop**, **February 2008**.
- Creation of **ETP Mirror Group**.



# Nationale Food-Plattform:

## Der Forschungskreis Ernährungsindustrie e.V. (FEI)

55 Fachverbände der deutschen Lebensmittelwirtschaft  
(mit über 5.000 Unternehmen)

60 Industrieunternehmen

120 Forschungsinstitute (mit über 30 Fachdisziplinen)

Zweck: Förderung von Projekten der anwendungsorientierten  
Lebensmittelforschung (industrielle Gemeinschaftsforschung)

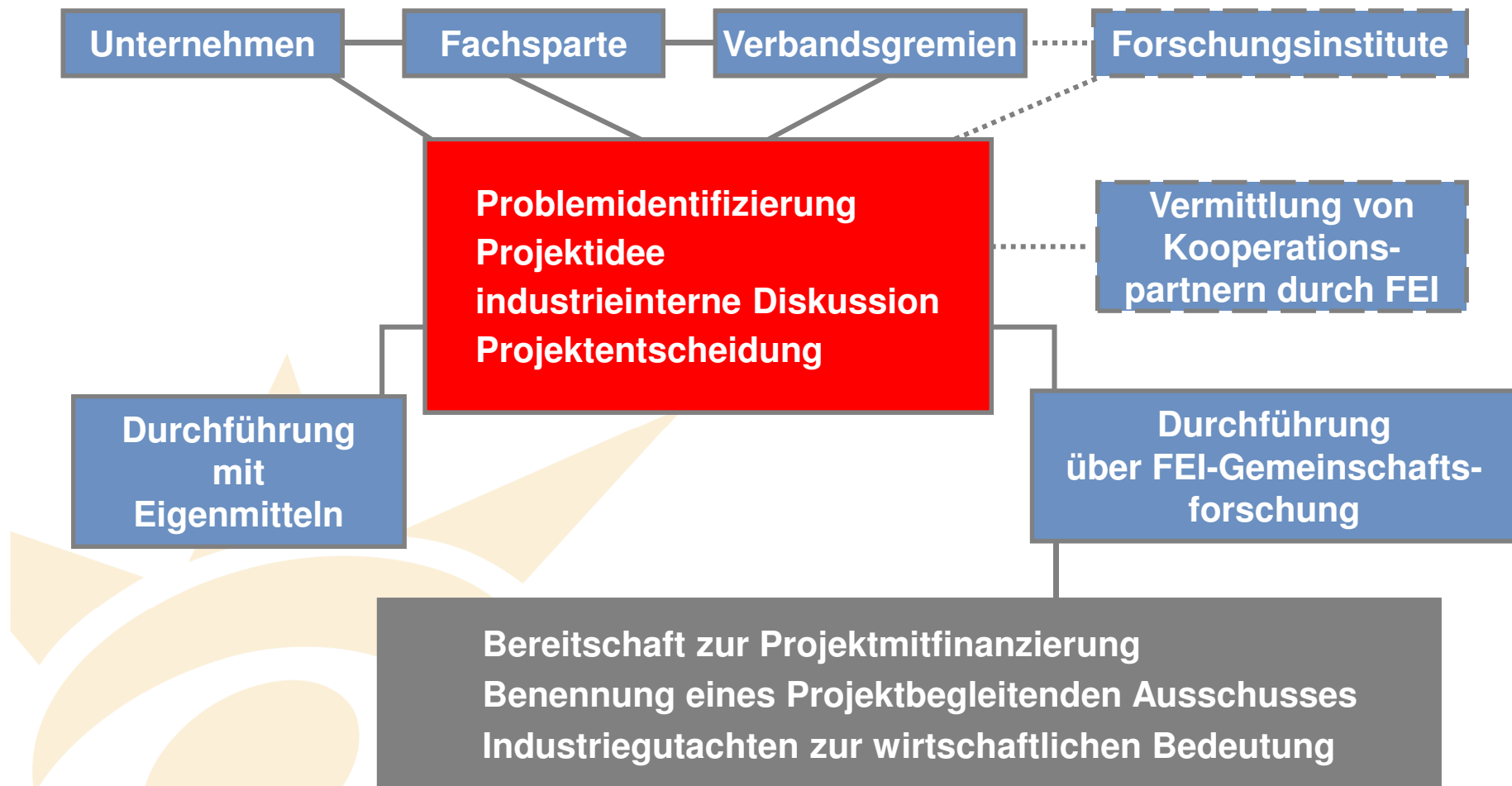
# FEI - Nationale Food-Plattform

## ➔ Definition der industriellen Gemeinschaftsforschung

„Forschungs- und Entwicklungsaktivitäten, die gemeinsam von Unternehmen einer industriellen Wirtschaftsbranche oder eines industriellen Technologiefeldes organisiert und vorwettbewerblich durchgeführt werden.“

# FEI - Nationale Food-Plattform

## ➔ Projektgenerierung durch Industrie





# FEI - Nationale Food-Plattform

## ➔ FEI-Aktivitäten als nationale Food-Plattform: Informations- und Kontaktstelle

Informationen zu den Plattformaktivitäten:

- Deutsche Auftaktveranstaltung zur ETP Food (2. Mai 2006, Bonn)
- [www.fei-bonn.de](http://www.fei-bonn.de) > Netzwerk > EU-Forschung (Newsletter, EU-Info Dienst)
- Infomaterial zur ETP Food auf Veranstaltungen
- englischer Flyer FEI / ETP Food

Online-Vermittlung von Kooperationspartnern für nationale und europäische Projekte  
([www.fei-bonn.de](http://www.fei-bonn.de) > Projekte > Kontaktbörse)

Veranstaltungen für die Lebensmittelindustrie und –wissenschaft:

- Kooperationsforen
- wissenschaftliche Jahrestagung

Kontaktanbahnung für Forschungsaktivitäten und Erfahrungsaustausch über das Netzwerk der nationalen Food-Plattformen in Europa (<http://etp.ciaa.be> > Nationale Food Plattformen)



# FEI - Nationale Food-Plattform

## ➔ FEI-Aktivitäten als nationale Food-Plattform: nationale Interessenvertretung

Branchenvertreter für F&E beim BDI und beim BMWI sowie

Verbesserung der nationalen Forschungsfördersituation für (klein- und mittelständige) Unternehmen:

- in Zusammenarbeit mit der Arbeitsgemeinschaft der industriellen Forschungsvereinigungen (AiF) als Programmträger des BMWI (Kernaufgabe FEI)
- in Kooperation mit der DFG (Pilotclusteranträge von grundlagen - und anwendungsorientierter Forschung)
- Unterstützung der Unternehmen bei der Projektkoordinierung und Projektadministration sowie dem Technologietransfer

Aufbau und Mitwirken bei den Plattformaktivitäten durch FEI-Expertenpool (Wissenschaftlicher Ausschuss, EU-Gutachter, ETP-Gremien)

Bekanntmachung der Strategischen Forschungsagenda der ETP Food bei den nationalen Fördermittelgebern

Mitarbeit in der CIAA-Research Group als Vertreter des Bundesverbandes der deutschen Ernährungsindustrie (BVE e.V.)

# FEI – nationale Food-Plattform



**FEI**  
**Innovationsnetzwerk**  
**im Lebensmittel- und**  
**Ernährungsbereich**